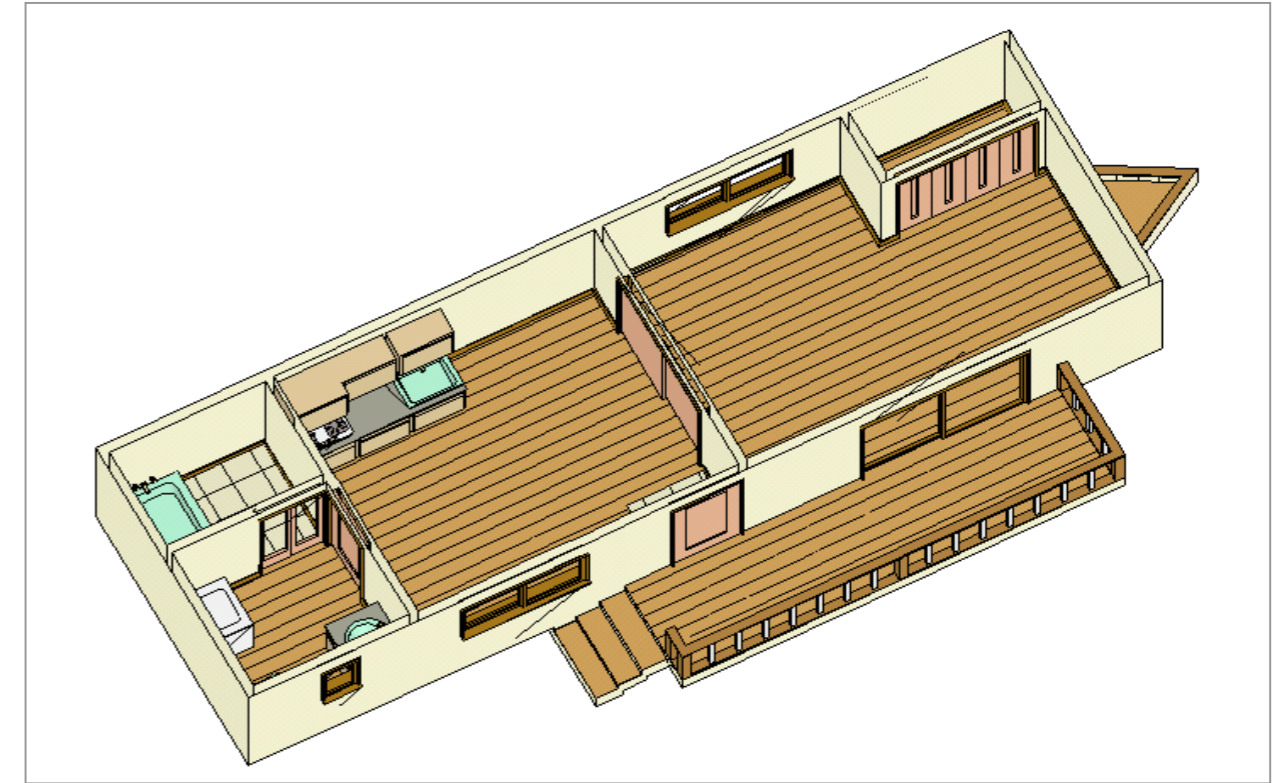
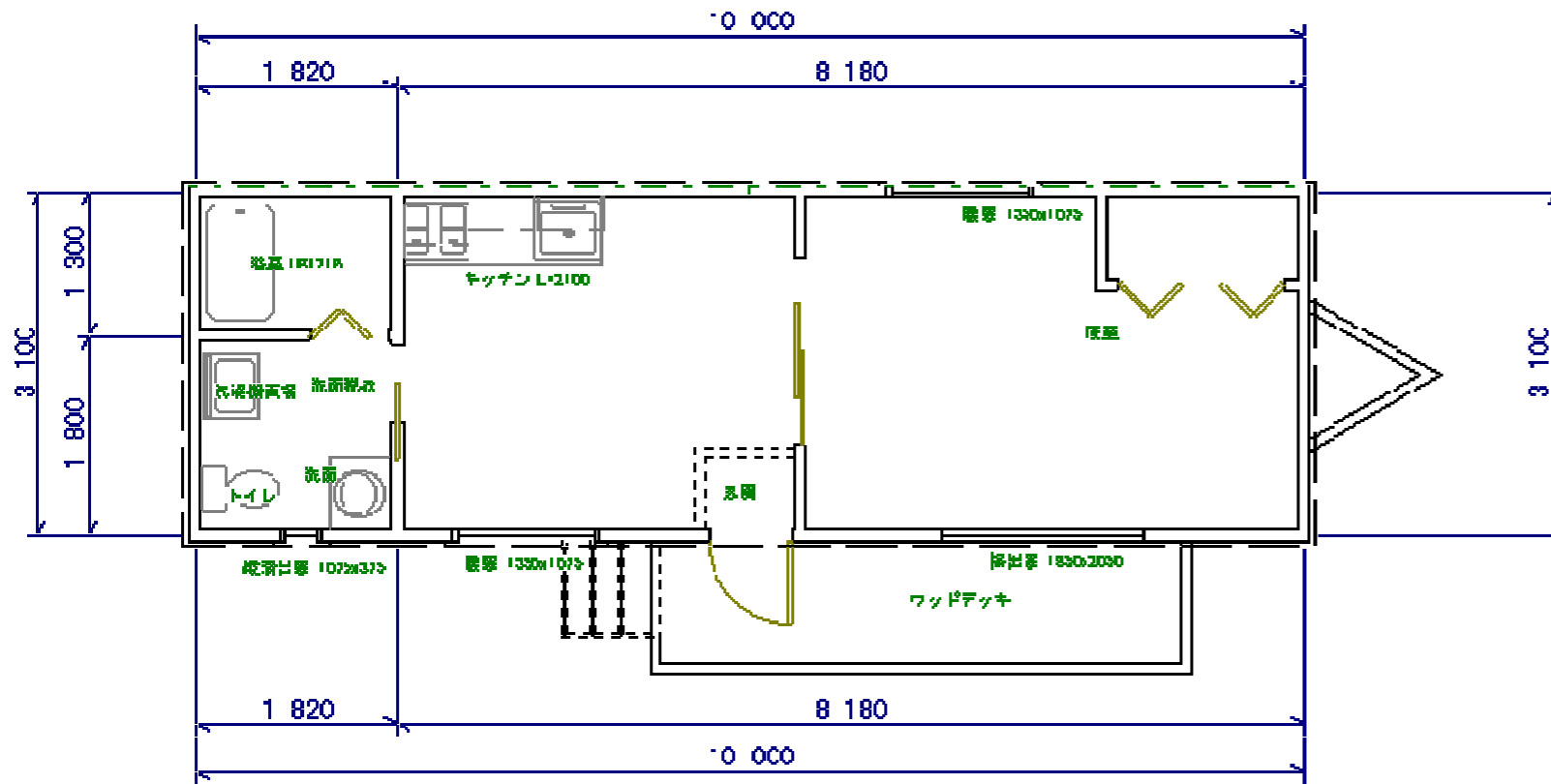
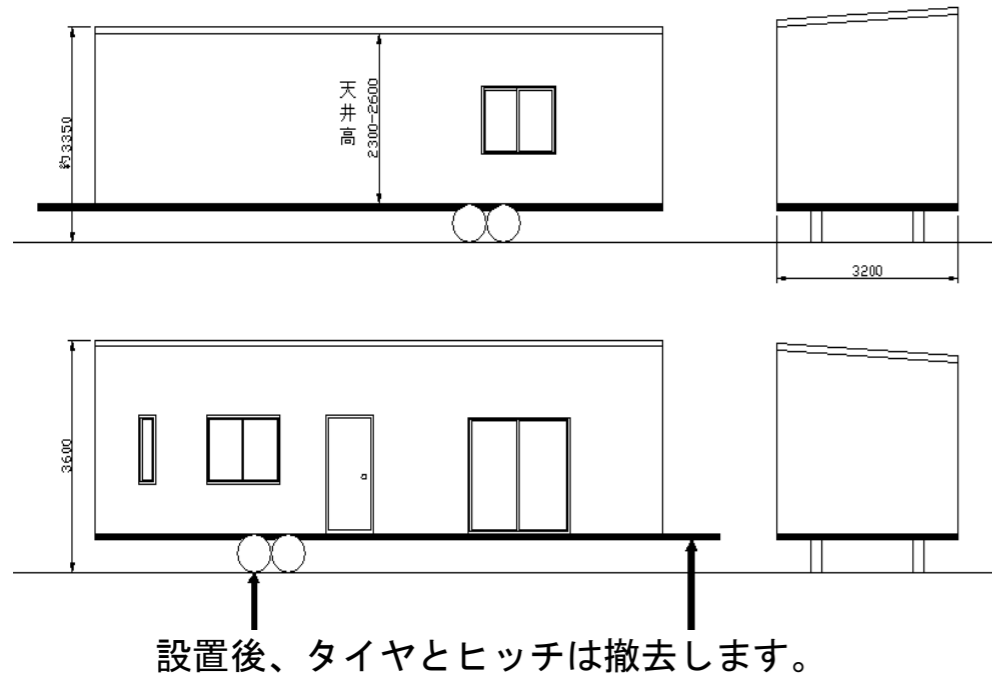


Namilis 仮設住宅用トレーラーハウス 床面積 32㎡ (9.39坪)



仮設住宅向けトレーラーハウス 復興支援価格のご案内

10台セット 3,380万円 2年後の撤去費用含まれております。



社団法人日本トレーラーハウス協会会員

株式会社ナミリスダイナミックバンク <http://www.namilis.co.jp>  
 国産トレーラーハウス製造元 実績・品質日本一 茨城県経営革新承認企業

集合住宅ではなく、戸建感覚の設置となります。プレハブ集合住宅と異なり、隣戸の音などを気にしなくて済み、プライバシーの侵害をふせげます。一戸建て住宅の感覚となるので居住される方にとって嬉しいと思います。

トレーラーハウスは撤去時、解体もしくは搬送します。当社で引取り、リニューアルの上、再生品として使用します。完全リサイクル商品のため環境にやさしい商品です。行政の方も民間の方もご検討下さい。

株式会社ナミリスダイナミックバンクはリサイクル可能な住宅事業として茨城県経営革新承認企業となっており、環境貢献で国連からの顕彰や社会文化功労賞を受賞しております。

上下水を接続可能な十分な広さの土地を確保の上、10台単位でご発注ください。土地の形状にもよりますが、最低300坪程度は必要です。復興支援特別価格は10台セットで3,380万円です。【撤去費用も含まれております。ガス工事は供給会社の工事となります。】設置後にタイヤとヒッチ部分を撤去します。基本的には契約時50%、設置完了時50%の現金支払をお願いいたします。

災害本部用トレー、診療所、店舗用（飲食・物販）、美容室、事務所、コインランドリー、浴室、シャワールーム、トイレ等ご希望に合わせさまざまなトレーラーハウスを復興支援価格で承ります。義援金での納品もさせていただきます。なんでもお申し付け下さい。